

ГРАФИЧЕСКОЕ ОПИСАНИЕ

местоположения границ населенных пунктов, территориальных зон, особо охраняемых природных территорий, зон с особыми условиями использования территории

Публичный сервитут площадью 14 кв.м. на часть земельного участка с кадастровым номером 50:12:0120102:50

(наименование объекта, местоположение границ которого описано (далее - объект))

Раздел 1

Сведения об объекте

№ п/п	Характеристики объекта	Описание характеристик
1	2	3
1.	Местоположение объекта	Московская область, город Мытищи, поселок Вешки
2.	Площадь объекта +/- величина погрешности определения площади (Р +/- Дельта Р)	14 +/- 1 м ²
3.	Иные характеристики объекта	-

Раздел 2

Сведения о местоположении границ объекта

1. Система координат МСК-50, зона 2

2. Сведения о характерных точках границ объекта

Обозначение характерных точек границ	Координаты, м		Метод определения координат характерной точки	Средняя квадратическая погрешность положения характерной точки (Mt), м	Описание обозначения точки на местности (при наличии)
	X	Y			
1	2	3	4	5	6
1	489296.43	2195472.62	Аналитический метод	0.10	Закрепление отсутствует
2	489300.35	2195473.48	Аналитический метод	0.10	Закрепление отсутствует
3	489299.44	2195476.82	Аналитический метод	0.10	Закрепление отсутствует
4	489295.51	2195476.03	Аналитический метод	0.10	Закрепление отсутствует
1	489296.43	2195472.62	Аналитический метод	0.10	Закрепление отсутствует

3. Сведения о характерных точках части (частей) границы объекта

Обозначение характерных точек части границы	Координаты, м		Метод определения координат характерной точки	Средняя квадратическая погрешность положения характерной точки (Mt), м	Описание обозначения точки на местности (при наличии)
	X	Y			
1	2	3	4	5	6
-	-	-	-	-	-

Раздел 3

Сведения о местоположении измененных (уточненных) границ объекта

1. Система координат -

2. Сведения о характерных точках границ объекта

Обозначение характерных точек границ	Существующие координаты, м		Измененные (уточненные) координаты, м		Метод определения координат характерной точки	Средняя квадратическая погрешность положения характерной точки (Mt), м	Описание обозначения точки на местности (при наличии)
	X	Y	X	Y			
1	2	3	4	5	6	7	8
-	-	-	-	-	-	-	

3. Сведения о характерных точках части (частей) границы объекта

Обозначение характерных точек части границы	Существующие координаты, м		Измененные (уточненные) координаты, м		Метод определения координат характерной точки	Средняя квадратическая погрешность положения характерной точки (Mt), м	Описание обозначения точки на местности (при наличии)
	X	Y	X	Y			
1	2	3	4	5	6	7	8
-	-	-	-	-	-	-	

Схема расположения границ публичного сервитута

Объект: Газопровод среднего давления

Местоположение: Московская область, г.о. Мытищи, п. Вешки

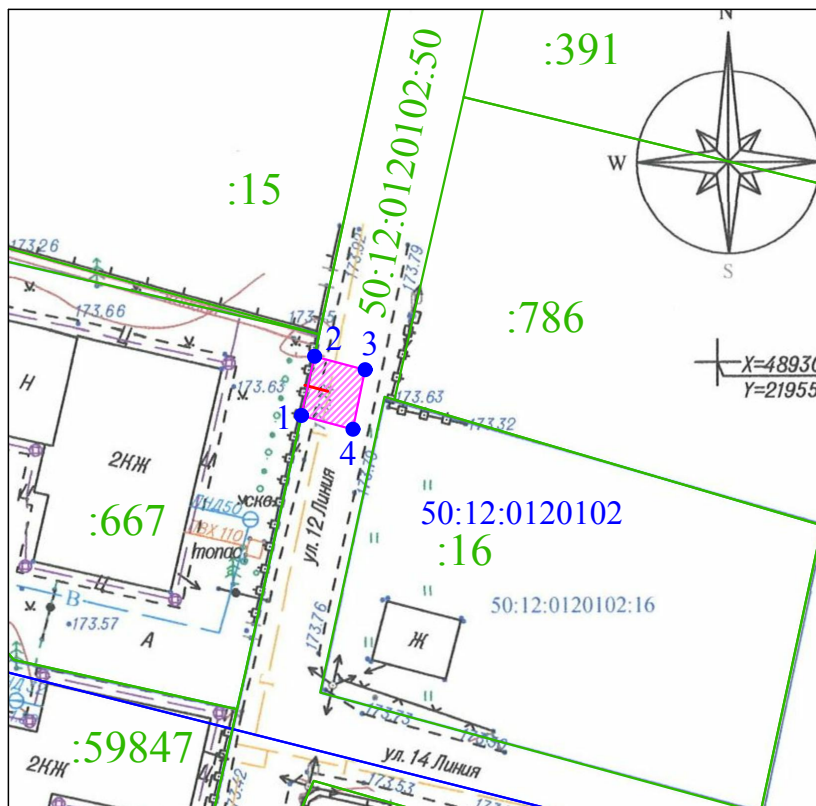
Кадастровые кварталы: 50:12:0120102

В границах земельного участка с кадастровым номером: 50:12:0120102:50

Площадь публичного сервитута : 14 кв.м.

Приложение к Постановлению
Администрации г.о. Мытищи
№ _____
от _____

План Масштаба 1:500



Условные обозначения:

- 1 ● - характерная точка границы публичного сервитута
- (pink line) - граница публичного сервитута
- (green line) - границы земельных участков по данным ГКН
- 50:12:0120102 - номер кадастрового квартала
- :667 - кадастровый номер земельного участка
- (red line) - проектируемое сооружение

Каталог координат

Система координат: МСК-50

Номер	X	Y	Дир. угол	Длина
1	489296,43	2195472,62	13° 5' 29"	4,01
2	489300,35	2195473,48	105° 57' 7"	3,47
3	489299,44	2195476,82	192° 16' 1"	4,01
4	489295,51	2195476,03	285° 57' 7"	3,53
1	489296,43	2195472,62		

Выполнил: *Акутин Андрей* Кадастровый инженер Акутин А.С.



Описание границ смежных землепользователей

№№ точек	Наименование землепользования
1-2	Земельный участок с КН 50:12:0120102:667
2-1	Земельный участок с КН 50:12:0120102:50